



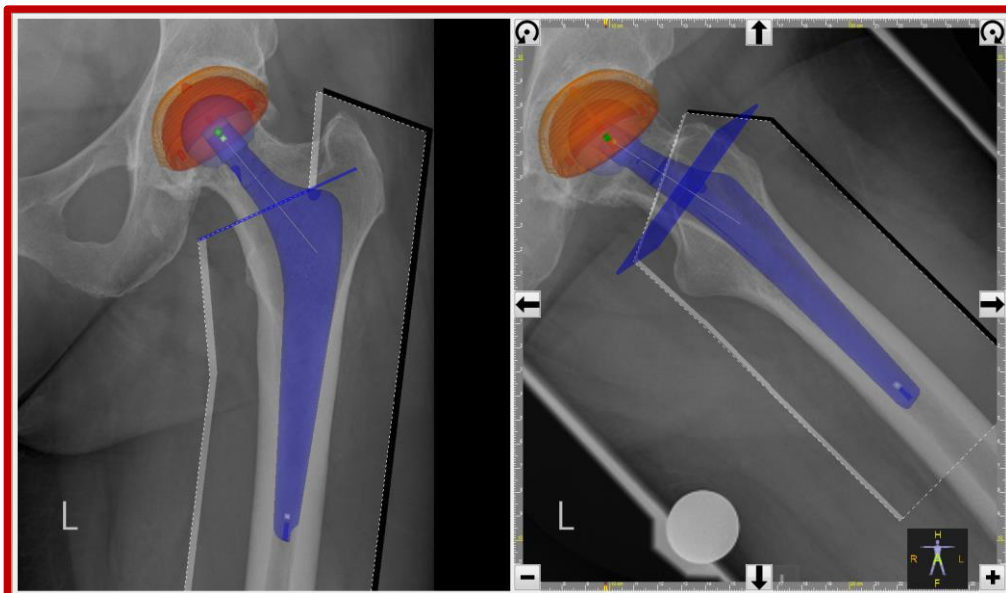
w e l c o m e / t o / o u r / w o r l d / o f / m e d i c a l / e x c e l l e n c e

modiCAS||plan ist eine neue, pragmatische Lösung zur Planung und Dokumentation endoprothetischer Eingriffe, die den Chirurgen mit seinen Anforderungen in den Mittelpunkt stellt. Das Ergebnis ist eine Software, die den planenden Arzt weitgehend von zeitintensiven und fehlerträchtigen Routineaufgaben entlastet.

Individuell erstellte Workflows in Verbindung mit abgestimmten 3D-Implantatschablonen ermöglichen schnelle, sichere und reproduzierbare Planungen für jede Indikation. Das Resultat ist eine gesetzeskonforme Dokumentation. Der Arzt kann sich ganz auf den chirurgischen Teil der Planung konzentrieren.

Die Highlights von **modiCAS||plan** auf einen Blick:

- **3D Schablonen**
modiCAS||plan arbeitet mit 3D-Implantatschablonen. Sie sind die Voraussetzung dafür, dass mit Röntgenaufnahmen aus beliebigen Perspektiven geplant werden kann.
- **Planung in verschiedenen Ansichten**
Mit modiCAS||plan sind Sie in der Lage, mit mehreren Röntgenaufnahmen gleichzeitig zu planen. Um das Planungsergebnis besser zu beurteilen, können Sie z.B. eine Lauenstein-Aufnahme miteinbeziehen, oder die Größenwahl einer Knieprothese in der Lateralansicht überprüfen.



- **Geführte Planung mit individuell angepassten Workflows**
Als erfahrener Chirurg verfügen Sie über bewährte Operationstechniken, um für jede Indikation das bestmögliche Ergebnis zu erzielen. In den Workflows bilden wir Ihr individuelles Vorgehen Schritt für Schritt ab, so dass Planungen jederzeit reproduzierbar und zeitsparend in der gleichen Qualität erfolgen können.

- **Implantatvorauswahl per Smart-Filter**

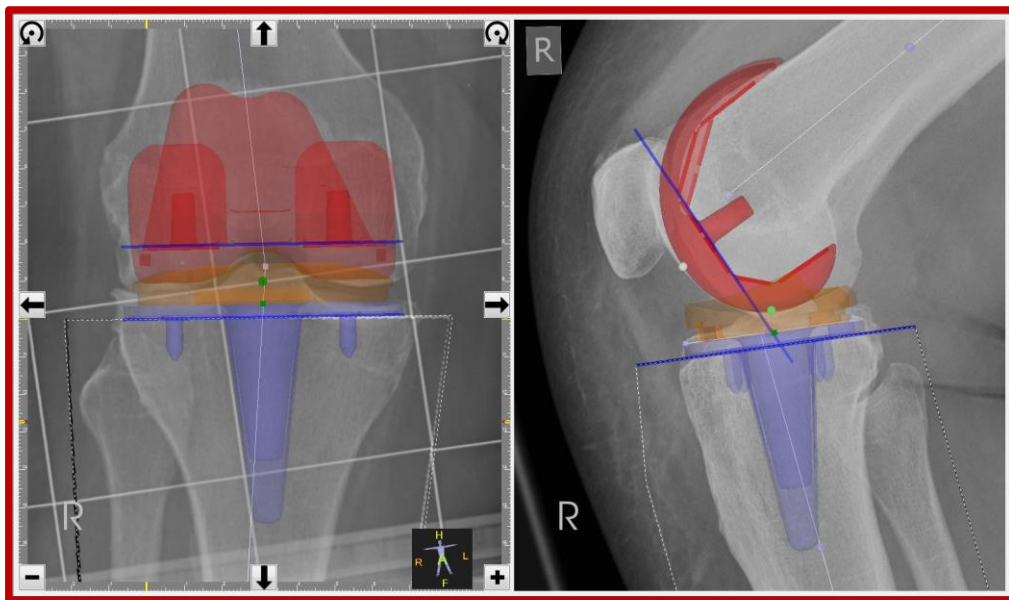
Ein wesentliches Merkmal von modiCAS||plan sind Implantatfilter, welche die Datenbank anhand ermittelter anatomischer Größen (Durchmesser des Acetabulums, CCD-Winkel,...) durchsuchen und passende Implantate zur Auswahl stellen. In Verbindung mit Workflows können die Planungsschritte weitgehend automatisiert werden, da die Software die Auswahl trifft und die Komponenten automatisch verbindet. Damit tragen Smart-Filter erheblich zur Zeiteinsparung und Planungssicherheit bei.

- **Beinlängenausgleich und Umstellungsosteotomie**

Den Beinlängenausgleich berechnet modiCAS||plan automatisch. Sie geben nur Referenzebene und Maßpunkte vor. Anhand der Beinachse macht Ihnen modiCAS||plan Vorschläge für mögliche Umstellungsosteotomien.

- **Dokumentation der Planungsergebnisse**

Planungsergebnisse können entweder im DICOM-Format gespeichert oder direkt an einen DICOM-Server gesendet werden. Dabei werden alle in der Planung verwendeten Implantate, Längen- und Winkelmessungen gemeinsam mit den Patienten- und Bilddaten unveränderlich archiviert. Im Planungsbild wird zudem die Referenz auf das Originalbild hinterlegt. Damit ist die klinische Dokumentationspflicht vollständig erfüllt. Darüber hinaus kann die Planung jederzeit in einem internen Datenformat abgespeichert und zu einem späteren Zeitpunkt fortgeführt werden.



- **Anbindung an PAC-Systeme**

modiCAS||plan ist konform mit dem DICOM-Standard und kann damit an alle gängigen PACS angebunden werden, um Bilddaten am Beginn einer Planung zu empfangen und die Planungsdokumentation als DICOM Bild zu archivieren.